

NEWS & TOPICS

新たな試み、イベント情報など新着トピックスを発信します！

中国展示会出展報告

世界のメーカー約3200社が参加 「第26回中国美容博覧会」に出展しました

2021年5月12日～5月14日、上海新国際博覧中心にて、第26回の中国美容博覧会CBEが3200社以上が出展して開催されました。今回の博覧会の展示面積は230000㎡を超え、数万のコスメに関する商品が展示され、また、インフルエンサーやKOLが千人以上が集まった世界最大規模の化粧品業界イベントとなりました。

今年度も昨年と同じくコロナの影響により、当社は日本の研究員や営業メンバーは現場に参加できませんでしたが、今回の展示会ではライブ配信で当社の日本研究室を紹介し、来場客に新しい形でアプローチすることを試みました。ライブ配信では、海外営業部に所属している二人がライブの司

会をし、大阪の研究所について詳しく紹介しました。研究員は研究拠点、開発品目、研究設備などを説明して実際の研究室で試作風景もライブ中継で展示会へお越しいただいた観客に紹介しました。

例えば、スキンケア担当の研究員はクレンジングバームやクリーム、乳液や評価を演説し、ヘアケア&洗顔を行う研究員は、洗顔クリーム、シャンプー、ヘアスタイリング剤の試作や評価を行いました。

今年で連続5年間出展となり、3日間でチャットに追加された顧客の合計数は150社(新規)、400人を超えました。今回展示した中では、保湿ローション、クレンジング製剤(ウォーター、ミルク、バーム)、ボディスクラブ&ミルクなどが非常に人気があり、問い合わせを多くいただいております。



ライブ配信では、海外営業部に所属している二人がライブの司会者をし、大阪の研究所について詳しく紹介。



【展示会参加メンバー】

China Beauty Expo 2021 [12TH-14TH May]



研究室での試作風景もライブ配信

今年度は日本の研究員、営業メンバーは現場に参加することができず非常に残念でしたが、ライブ配信を通じ当社の優れた研究チームや開発成果を紹介でき、来場者の皆様にリアルな魅力点を伝えることができたと考えております。今回の展示会での成果に基づいて、より一層お客様に喜んでいただけるよう、海外営業チーム一丸で取り組んで参ります。

(セントラルオフィス海外営業部:梁 欣雨)



大阪研究部 【西本グループ】編

Osaka Research Department.

大阪研究部ってどんなところ？

大阪研究の内藤です。大阪研究は3つのグループに分かれていますが、今回は西本グループについて紹介いたします。西本グループは西本チームと矢野チーム2つのチームで構成されています。今年の4月に異動があり、新しい顔ぶれのもと日々研究業務に取り組んでいます。

現在、西本チームは10名が所属しています。チームのメンバーは西本さん、三金さん、栢野さん、松原さん、市橋さん、中野さん、備藤さん、寶澤さん、白髪さん、内藤です。ベテランから若手まで切磋琢磨しながら先輩方に助けていただき業務を行っています。このチームではスキンケアをメインに試作、検討を行っています。一言にスキンケアといってもたくさんの種類があり、化粧品や乳液、美容液、クリーム、育毛剤なども扱っています。処方検討で苦戦した時には、上司だけでなく、先輩方も快く相談に乗ってくださり、とても風通しの良い



セントラルオフィスのプラッテ

チームです。

矢野チームは今年の5月に大阪技術センターに移転し、西本グループは2拠点に分かれて業務を行っています。メンバーは矢野さん・松本さん、横山さん・櫻井さんです。横山さんはスキンケアチームから、松本さん、櫻井さんはトイレットリーチームからの異動となり、現状、コスモで取り扱いのある製剤を開発できる研究員を全て集めたドリームチームとなっております。とは言っても、コスモビューティーの土台を作ったと言っても過言ではない化粧品チーム！矢野課長指導の下、化成品のスペシャリストになっていくべく、日々精進しています。



技術センターに新設したプラッテ

コロナ前はチームで飲みに行ったり、スノボに行ったりなど業務以外でも仲良く楽しいチームです！コロナが収束して、またみんなで飲みに行ける日を楽しみにしています！

(大阪研究部 西本グループ:内藤 沙耶)

TOPICS

原料メーカーや大学との共同研究も！！

大阪研究の寶澤です。大阪研究西本グループでは自社独自の原料開発にも力を入れています。今まで原料メーカーと共同で医薬部外品でも使用可能な植物エキス開発や、大学との共同研究でバラ酵母エキス、抗糖化・抗カルボニル化のエキスの開発を行ってきました。現在は微生物の力に着目して“世界初”の成分開発を進めています。この成分については様々な分析を検討しており、お客様が魅力を感じるようなデータを集めたいと考えています。

また、常にネタ探しを行っていますので、なにか面白い素材(フルーツや植物など)の情報がありましたら是非ご連絡ください！あなたの意見が世界初の美容成分を生み出すかもしれません。

(大阪研究部 西本グループ:寶澤 雅也)



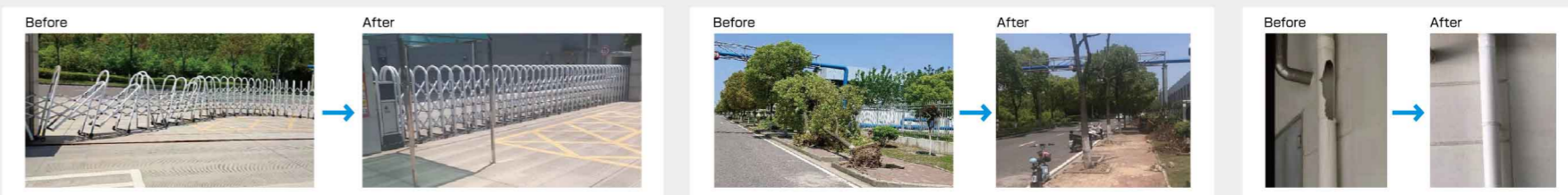
南通工場 暴風による被害と復旧報告

南通工場の曹です。
2021/4/30 19:30頃に、南通工場所在地域は、歩いていくと風の強さで倒れそうになり、木が倒れ、信号が故障、鉄板が舞い上がったほどの暴風が襲いました。20:30頃に南通工場2箇所入口の移動式正門が風で変形したと守衛より報告有り。
翌日、工場全体の被害状況を確認すると、2カ所正門変形以外に、折板のシートシャッター1カ所、工場外側の木が1本折れた被害がありましたが、人員の

怪我がなかったのが幸いでした。
その後のニュースにより、当日18時～22時、南通地域の風速30～45m/s、一部の地域にあられ、落雷がありました。極端な気候による樹木・電柱の倒れや、建物被害、川に落ちなどで南通地域で11人が亡くなり、怪我人は102名だったとのことです。
5/1からのゴールデンウィーク休みの間に南通工場の設備班により修理を行い、休み明けに無事に生産が始まりました。

今回は大きな被害が無く済んだとはいえ、夏季のゲリラ豪雨により注意し、従業員たちに極端な気候時の避難教育を行い、工場及び周囲の施設の定期点検などを引き続き徹底してまいります。
工場社員一丸になって安全な生産を守ってまいります。

(南通工場:曹)



社外講師による営業研修

- 【1回目・2回目】ファイナンス
- 【3回目】通販会社・企業分析
- 【4回目】企業分析した結果を各自発表

営業部では、若手営業を中心に、得意先様である株式会社イングリッドによる外部研修、ビズデジを実施いたしました。背景としては、営業力の強化、通常業務では知りえない知識の習得、1人1人が新しい引出しを構築するためです。研修内容としては、ファイナンス、企業分析、ビジネス商流、WEBツールなど、企業分析では上場企業のIR情報から、有価証券報告書の見方、更にWEBツールを使用した企業分析、普段の仕事では、一見、関連がないように感じますが、分析する力を身に付けることで、お客様が何を必要としている

のか、どんな提案をしてほしいのかなど、考える力を増幅させることができます。

この研修は、全員参加型で講師とのキャッチボールも盛んで、研修のラストでは、企業分析の発表会も実施、また、メンタリングとあって、研修の内容や、仕事に対する考え方や、個別相談については無料で対応してくれます。各々、習得の仕方、感じ方には当然差も生じますが、各自取り組んだ成果として作り上げた資料を見る限りでは、研修を受ける前、受けた後では、プラスに変換できたことが多かったように思えます。

この研修は誰もが知っている銀行や航空会社、大手広告代理店などでも実施されており、コンサルのプロに指導頂くことで、他のOEMライバル会社と、一歩リードすることができるようになります。貴重な研修を受けさせていただき、この場を借りてお礼申し上げます。誠にありがとうございます。

(東京営業部:水内 健介)

講師 株式会社イングリッド
AI戦略事業本部 セネラルマネージャー
ビズデジ事業責任者 岸本様

ディー・エヌ・エー:モバゲー全盛期のソーシャルゲーム開発部にてディレクター、プロデューサーとして、国内外向けゲーム開発に携わったのち、経営企画部に異動し、経営会議の管理やM&Aなどを幅広く経験、その後、医療系ベンチャーに移り、新規事業の立ち上げなどを手掛け執行役員として従事。2019年にイングリッドに参画し、AI戦略事業本部ビズデジ セネラルマネージャーとして新規事業「ビズデジ」の立ち上げを中心に、事業M&A、アライアンス等幅広い領域で事業推進されています。

永年勤続表彰

7日1日に永年勤続表彰が執り行われ、こちらのみなさんが表彰されました！



大阪工場



南通工場



セントラルオフィス

勤続 30年

社員 1名

勤続 20年

社員 3名

パート 2名

勤続 10年

社員 12名

パート 19名

Web版コスモレター

コスモレターがWEBでも見られるようになりました！お使いのPCやスマートフォンなどで、最新号からバックナンバーまでご覧いただけます。ぜひアクセスしてみてください。



http://www.cosmobeauty.co.jp/cosmoletter/